

## 3+kk

Typ / Type

## 5.NP

Podlaží / Floor

|   |  |                      |
|---|--|----------------------|
| 1   | CHODBA / Hall                              | 5,90 m <sup>2</sup>  |
| 2   | OBÝVACÍ POKOJ + KK / Living room + kitchen | 29,60 m <sup>2</sup> |
| 3   | LOŽNICE / Bedroom                          | 12,80 m <sup>2</sup> |
| 4   | LOŽNICE / Bedroom                          | 15,30 m <sup>2</sup> |
| 5   | KOUPELNA + WC / Bathroom + toilet          | 6,20 m <sup>2</sup>  |
| VNITŘNÍ UŽITNÁ PLOCHA / Internal floor area |  | 69,80 m <sup>2</sup> |
| CELKOVÁ PODLAHOVÁ PLOCHA / Total floor area |  | 73,30 m <sup>2</sup> |
| 6   | BALKÓN / Balcony                           | 9,60 m <sup>2</sup>  |

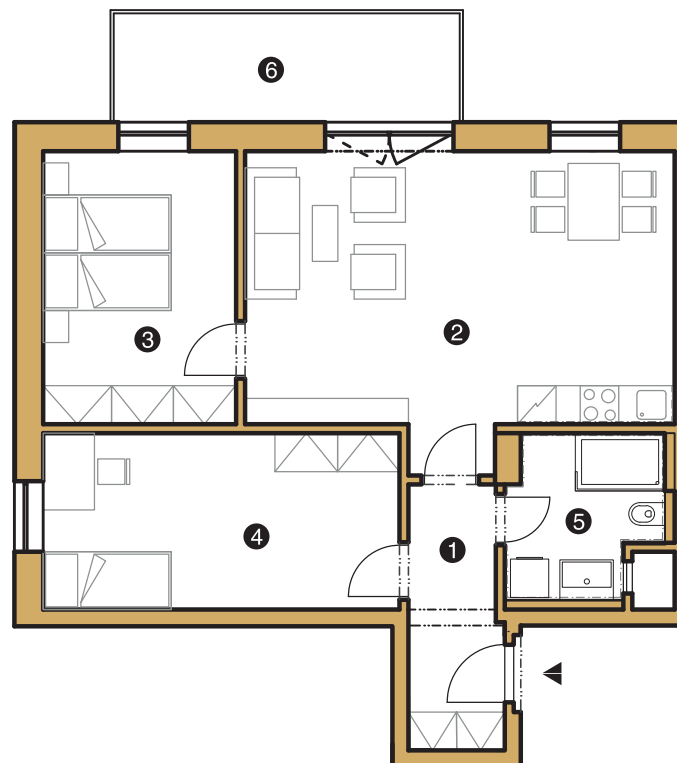
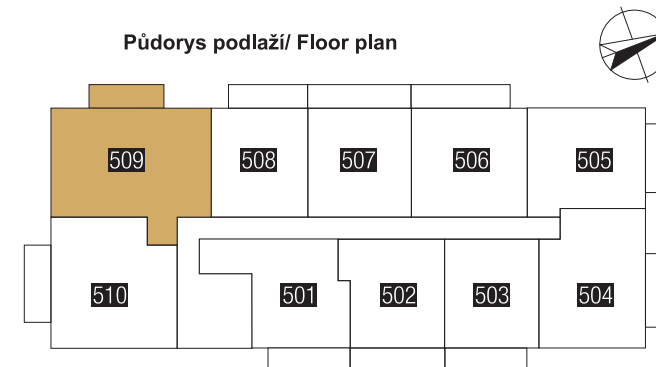


Plochy jednotlivých místností jsou pouze orientační.  
 Vyobrazené zařízení interiéru v půdorysech bytů není součástí dodávky.  
 Přesné parametry bytů jsou specifikovány ve standardech a ve smlouvě.  
 Vnitřní užitná plocha bytu je součet všech místností bytu, nezahrnuje plochy pod nosnými či nenosnými zdmi, přízdívkami ani pod jádry. Celková podlahová plocha je vypočtena dle platných právních předpisů (nařízení vlády č. 366/2013 Sb.). Jedná se o celkovou plochu, která kromě ploch všech místností bytu zahrnuje také plochy pod nosnými i nenosnými zdmi, přízdívkami a jádry. Jedná se tedy o plochu, jejíž hranici tvoří pouze obvodové zdi bytu.  
 Developer si vyhrazuje právo na změnu uvedených informací.

Západní pohled na dům/ Building View - West side



Půdorys podlaží/ Floor plan



# J.T.H

Prodejní kancelář / Sales Office  
 JTH Group a.s.  
 Krupská 33/20, 415 01 Teplice

Roman Wurzel  
 Mobil: + 420 603 888 999  
 E-mail: prodej@jth.cz